

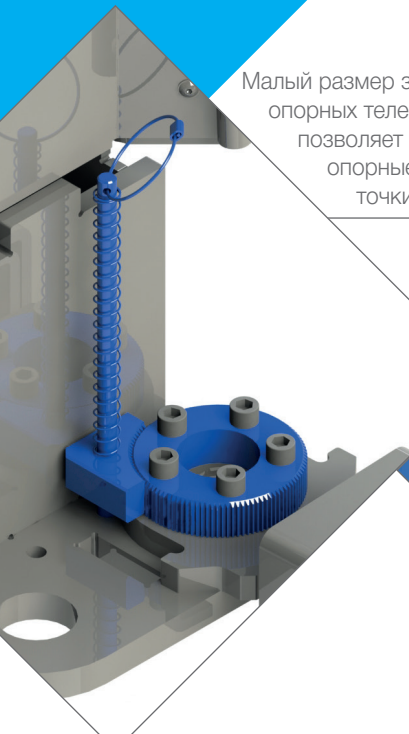
## ДВУХСТОЕЧНЫЕ ПОДЪЕМНИКИ СЕРИЯ: MAPOWER II

Электромеханические и электрогидравлические подъемники с грузоподъемностью до 7,5 т.


- ◆ Опорные рычаги с большой площадью подхвата
- ◆ Для легковых автомобилей и микроавтобусов
- ◆ Высококачественная надежная техника
- ◆ Долгий срок службы
- ◆ Опционально доступен IoT модуль (Internet of Things)




# ПРЕИМУЩЕСТВА ПОДЪЕМНИКА



Малый размер зубьев стопорного механизма опорных телескопических рычагов позволяет быстро и точно подвести опорные площадки в необходимые точки подхвата.



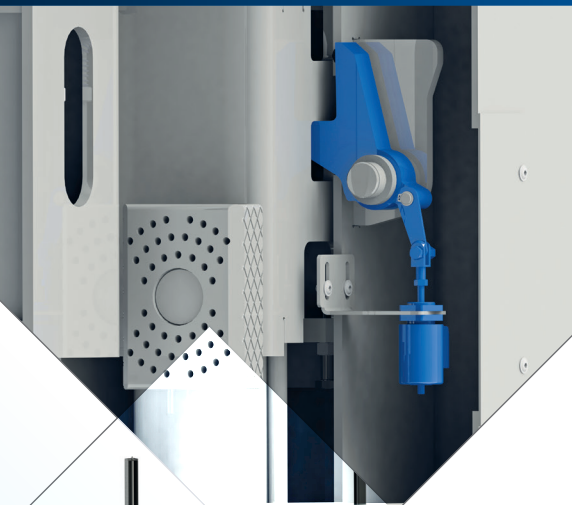
Возможность установки дополнительного пульта управления позволит сохранить время оператора (опция).




Поворотные телескопические рычаги располагаются непосредственно над полом, что удобно для обслуживания автомобилей с малым дорожным просветом (модели г/п до 3 и до 3,5 тонн).

## ЭЛЕКТРОГИДРАВЛИЧЕСКИЕ

## ТЕХНОЛОГИИ




Электромеханические стопора позволяют устранить нагрузку на гидравлическую систему подъемника при работе механика с автомобилем.



Современная конструкция без жесткой верхней балки позволяет снять ограничения по высоте подъема.



Система master-slave гарантирует надежную синхронизацию стоек подъемника при подъеме и спуске без дополнительного контроля.



Линейный потенциометр для определения высоты подъема. Никаких несущих нагрузок, таких как стальные тросы или шкивы.

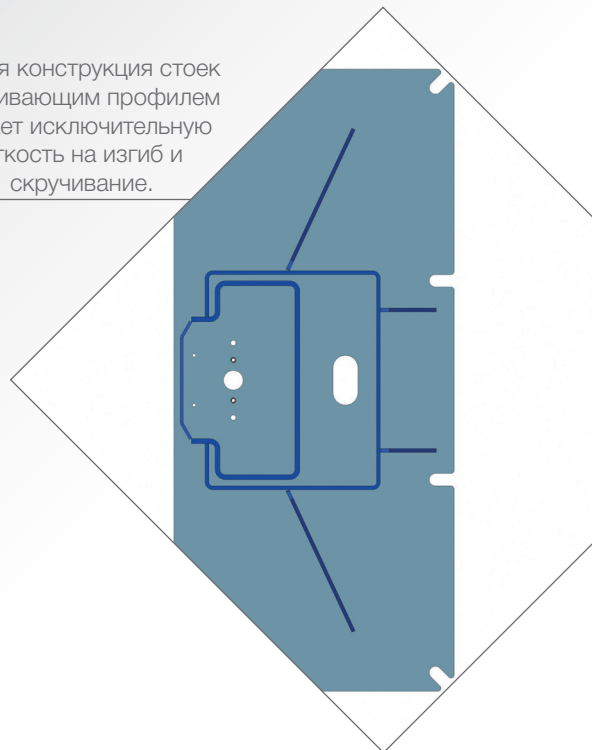


Микропроцессор непрерывно осуществляет контроль синхронизации и всех функций, отвечающих за безопасность подъема автомобиля.



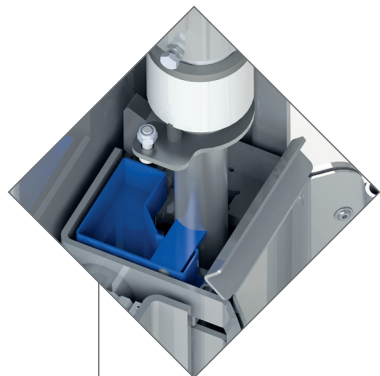
Регулируемый по высоте лоток для прокладки кабелей/ шлангов позволяет снять ограничения связанные с наличием верхней жесткой балки между колоннами.

Специальная конструкция стоек с усиливающим профилем обеспечивает исключительную жесткость на изгиб и скручивание.

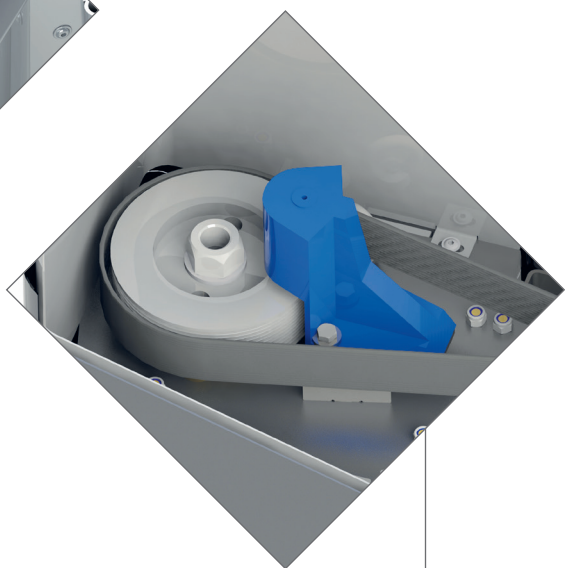


# ЛОГИЯ

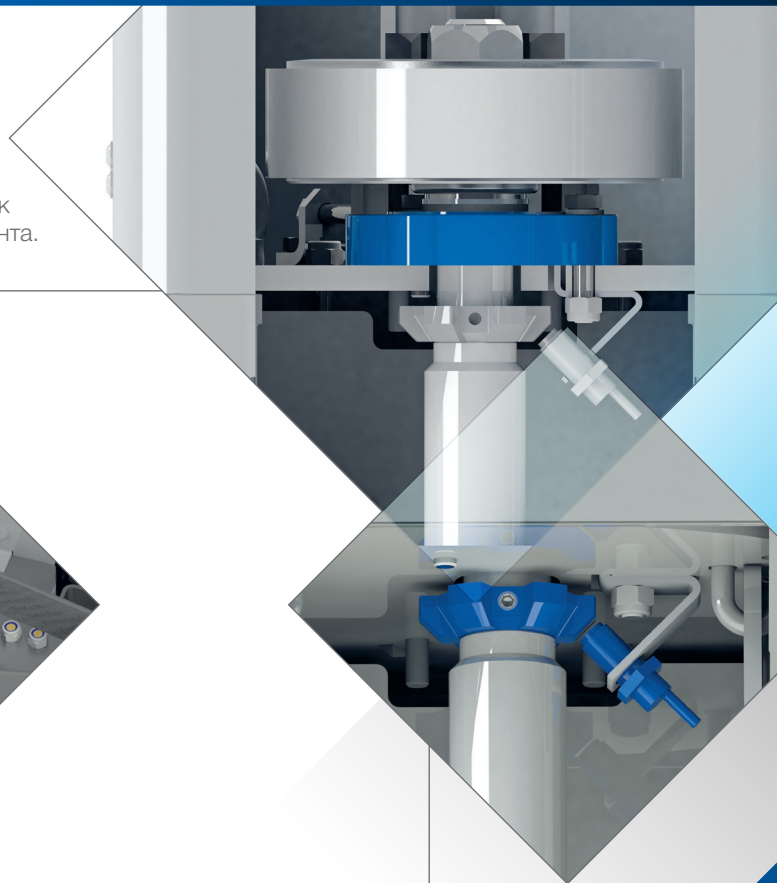
## ЭЛЕКТРОМЕХАНИЧЕСКИЙ



Необслуживаемый сферический подшипник верхней опоры ходового винта.



Встроенная тормозная система обеспечит точную остановку каретки подъемника.



Бесконтактный индукционный датчик измерения высоты подъема не требует обслуживания.

Смазка узла винт-гайка жидким маслом гарантирует высокую износоустойчивость и мягкий ход.

С IoT модулем подъемники MAHA становятся частью интернет!

При наличии данного модуля подъемник после запуска в эксплуатацию будет зарегистрирован в облачном сервисе MAHA Universal Cloud Service (MUCS). Подключение подъемника MAPOWER II к домашней сети предприятия происходит посредством беспроводной сети Wi-Fi.

Основные преимущества использования IoT модуля:

Данные о техническом состоянии подъемника перманентно передаются в облачный сервис MUCS и авторизованные пользователи могут получать информацию о работе подъемника из “облака” MUCS в любое время.

Данная технология делает сервисное обслуживание подъемника доступнее для клиента и заметно повышает эксплуатационную готовность оборудования.

Сервис телеметрии (дистанционного измерения) позволяет существенно сократить время на поиск неисправностей, в случае их возникновения, а регулярный отчет о работе подъемника позволяет своевременно предупредить о необходимости его технического обслуживания и предотвратить возможные поломки в будущем.

Оператор подъемника теперь имеет возможность инициировать обратный звонок от сервисной службы поставщика простым нажатием кнопки на пульте управления подъемником. Работник службы сервиса сам Вам перезвонит и с помощью специального программного обеспечения сможет произвести дистанционную диагностику подъемника, а также определить необходимую для ремонта подъемника запасную часть.

Процесс определения неисправности еще никогда не был таким простым.

Такой подход позволяет минимизировать время вынужденного простоя в связи с поломкой оборудования и уменьшить связанные с этим издержки автосервиса. В конце концов, не работающий подъемник не приносит доход!

## СЕРИЯ MAPOWER II

		3500 кг	4500 кг	5500 кг	7500 кг
<b>ЭЛЕКТРОМЕХАНИЧЕСКИЕ</b>	ML2C-30E 01	ML2C-35E 01	ML2C-45E 01	ML2C-55E 01	-
<b>ЭЛЕКТРОГИДРАВЛИЧЕСКИЕ</b>	-	ML2C-35H 01	ML2C-45H 01	ML2C-55H 01	ML2C-75H 01

## MUCS = MAHA UNIVERSAL CLOUD SERVICE



## GLOBAL PLAYER

... in more than 150 countries worldwide



Sales subsidiaries

- Australia
- Canada
- Chile
- China
- France
- India
- Ireland
- Japan
- New Zealand
- Poland
- Russia
- Singapore
- Spain
- South Africa
- UK
- USA
- UAE
- Vietnam

MAHA Maschinenbau Haldenwang GmbH & Co. KG  
| Hoyen 20 | 87490 Haldenwang | Germany

Phone +49 8374 585 0  
Fax +49 8374 585 497

sales@maha.de | www.maha.de

