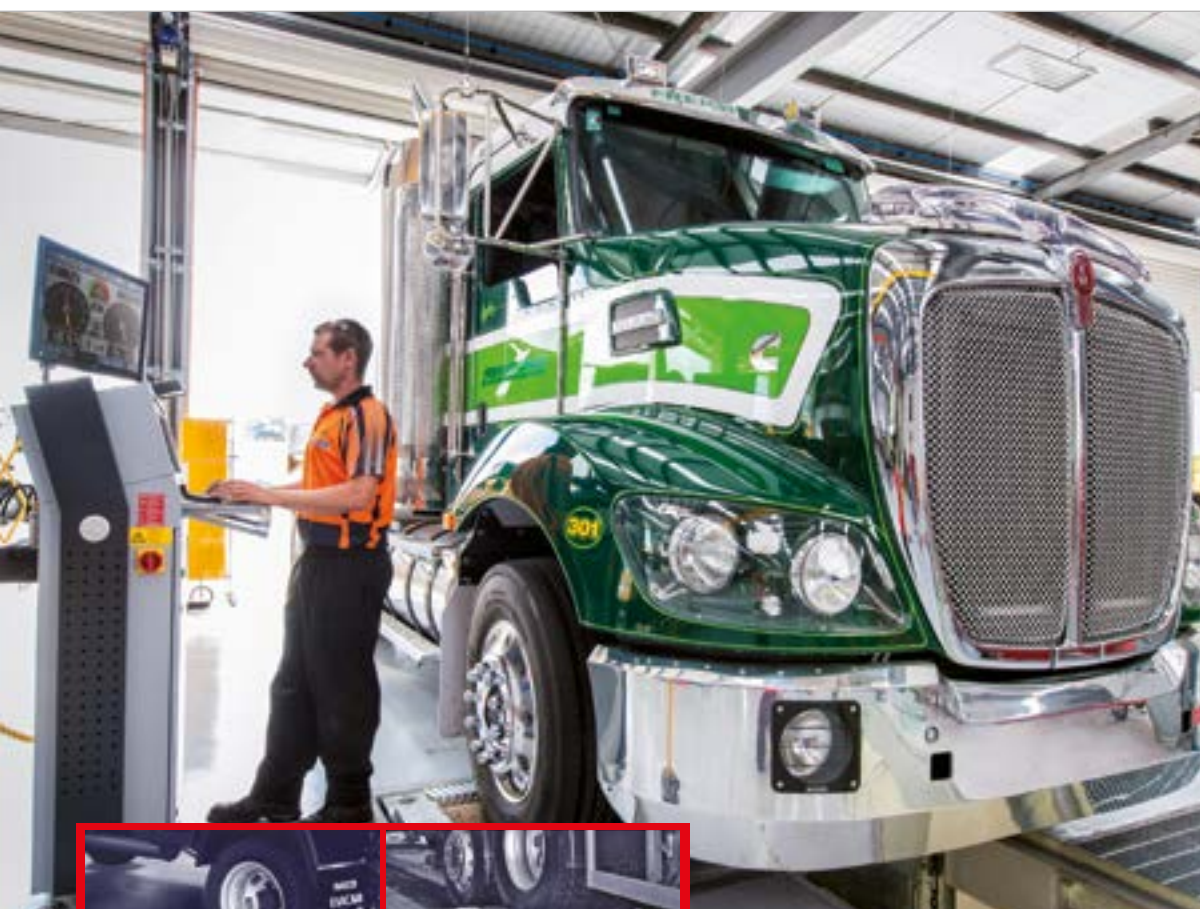


Силовые роликовые тормозные стенды для легковых, грузовых автомобилей, прицепов и автобусов

Модульный принцип построения: полная диагностическая линия на базе любого тормозного стенда из серии



Диагностическое оборудование

ISO 9001
ISO 14001
ISO 50001
ISO/IEC 17025
SINCE 1969

- ▶ Полностью автоматическая процедура измерения с инструкциями для оператора
- ▶ Цифровая система измерения и хранения информации
- ▶ От классики до полного привода: модульная структура
- ▶ Патентованное, корректное диагностирование тормозных систем полноприводных автомобилей
- ▶ Надежная в работе и простая в обслуживании техника
- ▶ Широкие сетевые возможности, в том числе совместимость с ASA network
- ▶ Рекомендовано к применению на станциях технического осмотра

Модульный принцип построения – полная диагностическая линия на базе любого тормозного стенда из серии

| Серия | Спектр применения | Страница |
|--------------------|--|----------|
| MBT 3000 | Легковые автомобили и легкие грузовики | 4 |
| MBT 4000 | Легковые автомобили, легкие грузовики и коммерческий транспорт | 6 |
| MBT 6000 | Коммерческий транспорт, спец. техника (сельскохозяйственная техника) | 8 |
| MBT 7000 | Легковые автомобили, грузовые автомобили и легкие грузовики | 10 |
| Аксессуары | | 12 |
| Аксессуары | | 13 |
| Примеры планировок | | 14 |

Дисплеи и пульта управления для серии MBT – индивидуальное решение для любых запросов



Коммуникационный пульт "MCD 2000"
Пульт управления с моноблоком для регистрации клиентов и их автомобилей с использованием удобных баз данных и активации работы диагностического оборудования.

Разнообразные аналоговые дисплеи "CLASSIC" и "COMPETENCE"
Четкое и понятное отображение измеренных величин на больших шкалах. Дисплей "CLASSIC" с двумя шкалами и дисплей "COMPETENCE" с 4 шкалами, оснащенные цифровыми дисплеями VARIODATA, которые отображают измеренные величины по таким показателям, как нагрузка на ось, давление в пневмоприводе тормозов, удельную тормозную силу, тормозные усилия, усилие на педаль тормоза, разность тормозных сил. Кроме того, бегущая строка - это подсказка необходимых действий оператору линии.

- ❶ Выдвижная закрывающаяся полка для клавиатуры и мыши
- ❷ Встроенное управление диагностической линией
- ❸ Навесная полка для размещения дополнительных приборов (опция)
- ❹ Аналоговый / цифровой указатель разности тормозных сил
- ❺ Дополнительные дисплеи VARIODATA 1 - 4
- ❻ Бегущая строка (опция)

Силовые роликовые тормозные стенды серии MBT – подходящий стенд для любых требований

Серия MBT 3000

Роликовые тормозные стенды серии MBT 3000 имеют нагрузку на ось до 8,0 т и позволяют, таким образом, производить диагностику легких грузовиков, микроавтобусов и дач на колесах. Компактный дизайн роликового агрегата обеспечивает легкий монтаж, не требующий специальных подготовительных работ или сложных работ по подготовке фундамента. Возможна комплектация роликового стенда аналоговым дисплеем или пультом управления с ПК. Даже базовая версия тормозного стенда этой серии позволяет доукомплектовать его до полной диагностической линии стендом проверки демпфирующих свойств подвески и стендом бокового увода колес.

Серия MBT 4000

Роликовые тормозные стенды серии MBT 4000 универсальны в применении. Размеры роликового агрегата позволяют диагностировать как легковые автомобили больших габаритов (например, Hummer), так и грузовые автомобили. Роликовый агрегат, состоящий из двух частей, особенно удобен для установки на смотровую канаву. Возможна комплектация роликового стенда аналоговым дисплеем или пультом управления с ПК. Также возможна доукомплектовка тормозного стенда другими диагностическими стендами для создания полной диагностической линии.

Серия MBT 5000

Серия силовых роликовых тормозных стендов MBT 5000 специально предназначена для применения на мобильных станциях технического осмотра. Небольшая минимальная высота гарантирует мобильность и тормозного стенда, который не требует установки в фундамент. Специально разработанный режим диагностирования автомобилей на низкой скорости гарантирует экономичный расход электроэнергии. Возможна комплектация роликового стенда аналоговым дисплеем или пультом управления с ПК.

Серия MBT 6000

Для диагностики транспортных средств с колесами большого диаметра и разной шириной колеи необходим специальный роликовый агрегат. Тормозные стенды серии MBT 6000 разработаны специально с учетом этих требований. С их помощью можно диагностировать сельскохозяйственную технику и специальные транспортные средства любого типа. Возможна комплектация роликового стенда аналоговым дисплеем или пультом управления с ПК.

Серия MBT 7000

Роликовые тормозные стенды серии MBT 7000 рекомендованы ведущими мировыми автопроизводителями и используются во многих международных тестирующих организациях и станциях технического обслуживания. Тормозные стенды этой серии разработаны специально для диагностики тяжелых грузовых автомобилей. Это проявляется, в первую очередь, в специальных увеличенных габаритах роликового агрегата. Тормозной стенд может быть доукомплектован различными опциями и аксессуарами, расширяющими спектр диагностических возможностей станции. Возможна комплектация роликового стенда аналоговым дисплеем или пультом управления с ПК.

Серия MBT 3000

Роликовые тормозные стенды серии MBT 3000 имеют нагрузку на ось до 8,0 т и позволяют, таким образом, производить диагностику легких грузовиков, микроавтобусов и дач на колесах. Компактный дизайн роликового агрегата обеспечивает легкий монтаж, не требующий специальных подготовительных работ или сложных работ по подготовке фундамента. Возможна комплектация роликового стенда аналоговым дисплеем или пультом управления с ПК. Даже базовая версия тормозного стенда этой серии позволяет доукомплектовать его до полной диагностической линии стендом проверки демпфирующих свойств подвески и стендом бокового увода колес.



Многофункциональный аналоговый дисплей
Легко читаемые аналоговые шкалы.

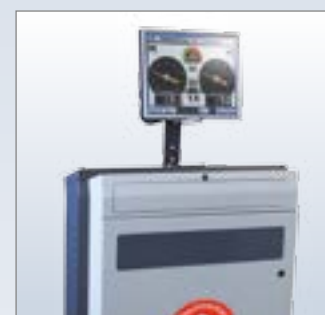
Описание

- ▶ Автоматический контроль включения тормозного стенда
- ▶ Задержка автоматического включения после того, как автомобиль въехал на стенд
- ▶ Функция отключения при заданном скольжении с остановкой стрелок и автоматическим рестартом
- ▶ Автоматическое отключение после съезда автомобиля со стенда
- ▶ Возможность переключения в режим одного колеса
- ▶ Измерительная система - электронная тензометрия
- ▶ Самонесущий роликовый агрегат
- ▶ Ролики с наварной поверхностью (по запросу возможно каменное покрытие)
- ▶ Переключатель "звезда-треугольник"
- ▶ Блокируемый главный выключатель
- ▶ Сертификаты TUV и ГОСТ Р
- ▶ Порошковая окраска, синий RAL 5010
- ▶ **Управление для версии 3200 LON:**
Многофункциональный аналоговый дисплей с двумя аналоговыми шкалами (диам. 2 x 350 мм) и встроенным шкафом управления и выключателем. Возможность отображения полученных данных с тормозного стенда, стенда бокового увода и амортизаторного. Цифровой дисплей для отображения разности тормозных сил, амортизаторов и отклонения бокового увода.

- ▶ **Управление для версии 3250 EUROSISTEM:**
Коммуникационный пульт или шкаф управления, встроенная закрывающаяся полка для клавиатуры и мыши, отделение для хранения бумаги и сопутствующих материалов и т.д. Поворотный кронштейн стандарта VESA для монитора. На мониторе отображаются измеренные величины, указатели разности и графики (опция).

| Модели и комплект поставки: | MBT 3200 LON | MBT 3250 EUROSISTEM | MBT 3250 EUROSISTEM | MBT 3250 EUROSISTEM |
|---------------------------------|--------------|---------------------|---------------------|---------------------|
| Арт. №: | VP 410127 | VP 410124 | VP 410125 | VP 410126 |
| Аналоговый дисплей | X | O | O | O |
| Коммуникационный пульт MCD 2000 | O | X | X | O |
| Шкаф управления MCD 1000 | O | - | - | X |
| Кронштейн для моноблока | O | X | O | O |
| ПО LON Basic | O | - | - | - |
| ПО EUROSISTEM | - | X | X | X |
| Модуль 4WD | O | O | O | O |

В текущем прайс-листе можно найти другие аксессуары и комплектующие.
X: включено в комплект поставки
O: доступно в качестве опции
-: не доступно для заказа



Коммуникационный пульт MCD 2000

Понятный интерфейс, расширенная база данных. Отображение измеренных величин. Управление диагностическим оборудованием.

Роликовый агрегат серии MBT 3000, подготовлен для установки весов

- Нагрузка на ось до 8,0 т
- Электропривод 2 x 5,5 кВт



| Технические характеристики | LON/LON 4WD | EUROSISTEM/EUROSISTEM 4WD |
|---------------------------------|--|---|
| Отображение / Управление | | |
| Отображение информации, мм | Двухшкальный аналоговый дисплей Ø 350 | Монитор ПК и/или переносной пульт управления FTS 2010 |
| Управление | Встроенная плата управления | Полностью автоматическое посредством коммуникационного пульта MCD |
| Область отображения | 0 – 16 кН / 0.02 – 0.3 D, 0 – 100% / -20 м/км – +20 м/км | |
| Габариты пульта (В x Г x Ш), мм | 910 x 300 x 870 | 1230 x 350 x 860 (без полки для принтера) |
| Вес, кг | примерно 60 – 100 | примерно 100 – 120 |
| Подключение | RS 232 для принтера или ПК | Сеть Ethernet |

| Роликовый агрегат | Серия MBT 3000 |
|---|-----------------------|
| Допустимая нагрузка на ось, т | 8.0 |
| Мощность электропривода, кВт | 2 x 5.5 |
| Начальная скорость торможения, км/ч | 5 |
| Мин. / макс. колея, мм | 870/2800 |
| Диаметр роликов, мм | 202 |
| Межосевое расстояние, мм | 400 |
| Напряжение питания | 3 x 400 В/Н/РЕ 50 Гц |
| Диапазон измерений тормозной силы колеса, кН | От 0 до 20 |
| Начальное значение коэффициента сцепления роликов (наварные ролики), сухие/мокрые | 0,9 / 0,7 |
| Диапазон измерений усилия на органе управления, Н | От 0 до 1000 |
| Габариты роликового агрегата (Д x Ш x В), мм | 2905(2x1750)*x680x280 |
| Вес, вкл. упаковку, кг | примерно 500 |

| Опции | |
|-------------------------------------|-------------|
| Пневматический радиодатчик давления | 0 - 20 бар |
| Гидравлический радиодатчик давления | 0 - 160 бар |
| Взвешивающая система | 0 - 8 т |

* В конструктивном исполнении "би-блок"

Серия MBT 4000

Роликовые тормозные стенды серии MBT 4000 универсальны в применении. Размеры роликового агрегата позволяют диагностировать как легковые автомобили больших габаритов (например, Hummer), так и грузовые автомобили. Роликовый агрегат, состоящий из двух частей, особенно удобен для установки на смотровую канаву. Возможна комплектация роликового стенда аналоговым дисплеем или пультом управления с ПК. Также возможна доукомплектовка тормозного стенда другими диагностическими стендами для создания полной диагностической линии.



Многофункциональный аналоговый дисплей
Легко читаемые аналоговые шкалы, цифровые дисплеи VARIODATA и бегущая строка с подсказками для оператора.

Описание

- ▶ Автоматический контроль включения тормозного стенда
- ▶ Задержка автоматического включения после того, как автомобиль въехал на стенд
- ▶ Функция отключения при заданном скольжении с остановкой стрелок и автоматическим рестартом
- ▶ Автоматическое отключение после съезда автомобиля со стенда
- ▶ Возможность переключения в режим одного колеса
- ▶ Измерительная система - электронная тензометрия
- ▶ Самонесущий разделенный роликовый агрегат
- ▶ Задний ролик приподнят на 40 мм
- ▶ Ролики с наварной поверхностью (по запросу возможно каменное покрытие)
- ▶ Переключатель "звездочка-треугольник"
- ▶ Брызгозащищенные моторы
- ▶ Блокируемый главный выключатель
- ▶ Сертификаты TUV и ГОСТ Р
- ▶ Подключение RS 232
- ▶ Порошковая окраска, синий RAL 5010

▶ Управление для версий 4200 LON:

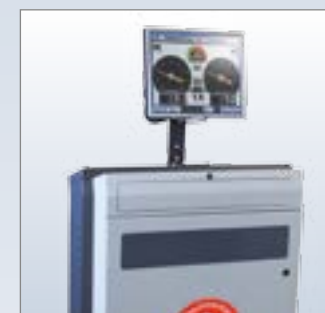
Многофункциональный аналоговый дисплей с двумя (CLASSIC) или четырьмя (COMPETENCE) шкалами (диаметр 2 или 4 x 350 мм) и встроенный шкаф управления с выключателем. Возможность отображения полученных данных с тормозного стенда, стенда бокового увода и амортизаторного. Цифровой дисплей для отображения разности тормозных сил, амортизаторов и отклонения бокового увода.

▶ Управление для версий 4250 EUROSISTEM:

Коммуникационный пульт или шкаф управления, встроенная закрывающаяся полка для клавиатуры и мыши, отделение для хранения бумаги и сопутствующих материалов и т.д. Поворотный кронштейн стандарта VESA для монитора. На мониторе отображаются измеренные величины, указатели разности и графики (опция).

| Модели и комплект поставки: | MBT 4200 LON CLASSIC | MBT 4200 LON W COMPETENCE | MBT 4250 EUROSISTEM | MBT 4250 EUROSISTEM |
|---------------------------------|----------------------|---------------------------|---------------------|---------------------|
| Арт. №: | VP 410156 | VP 410154 | VP 410153 | VP 410152 |
| 2- шкальный аналоговый дисплей | X | - | O | O |
| 4- шкальный аналоговый дисплей | - | X | O | O |
| Подготовка для весов | - | X | X | X |
| Коммуникационный пульт MCD 2000 | O | O | X | X |
| Шкаф управления MCD 1000 | O | O | - | - |
| Кронштейн для моноблока | O | O | O | X |
| ПО LON-Basic | O | O | - | - |
| ПО EUROSISTEM | - | - | X | X |
| Модуль 4WD | O | O | O | O |

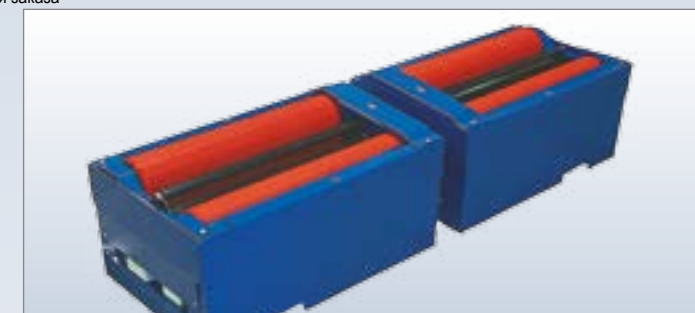
В текущем прайс-листе можно найти другие аксессуары и комплектующие. X: включено в комплект поставки
O: доступно в качестве опции
-: не доступно для заказа



Коммуникационный пульт MCD 2000

Понятный интерфейс, расширенная база данных. Отображение измеренных величин. Управление диагностическим оборудованием.

Роликовый агрегат серии MBT 4000 без подготовки к установке весов
- Нагрузка на ось до 13 т (опция - до 15 т)
- Электропривод 2 x 9 кВт (опция - 2 x 11 кВт)
- Задний ролик приподнят на 40 мм относительно переднего



| Технические характеристики | LON/LON 4WD | EUROSISTEM/EUROSISTEM 4WD |
|---------------------------------|---|---|
| Отображение / Управление | | |
| Отображение информации | Аналоговый дисплей 2 x Ø 350 мм (CLASSIC) или 4 x Ø 350 мм (COMPETENCE) | Монитор ПК и/или переносной пульт управления FTS 2010 |
| Управление | Встроенная плата управления | Полностью автоматическое посредством коммуникационного пульта MCD |
| Область отображения | 0 – 40 кН / 0.02 – 0.3 D, 0 – 100% / -20 м/км – +20 м/км | |
| Габариты пульта (В x Г x Ш) | 910 x 870 x 300 мм (CLASSIC) или 1060 x 870 x 300 мм (COMPETENCE) | 860 x 1230 x 350 мм (без полки для принтера) |
| Вес | примерно 60 – 100 кг | примерно 100 – 120 кг |
| Подключение | RS 232 для принтера или ПК | Сеть Ethernet |

| Роликовый агрегат | RS 1 | RS 2 |
|---|--------------------------|------------------|
| Допустимая нагрузка на ось, т | 13 (15)* | |
| Мощность электропривода, кВт | 2 x 9 (2 x 11)* | |
| Начальная скорость торможения, км/ч | 2.3 (2.3 / 4.6)** | |
| Порог проскальзывания, % | 30 | |
| Длина рабочей поверхности ролика, мм | 1000 | |
| Диаметр роликов, мм | 202 | |
| Межосевое расстояние, мм | 430 | |
| Напряжение питания | 3 x 400 В /N/PE 50 Гц | |
| Диапазон измерений тормозной силы колеса, кН | От 0 до 30 (от 0 до 40)* | |
| Начальное значение коэффициента сцепления роликов (наварные ролики), сухие/мокрые | 0.9 / 0.7 | |
| Диапазон измерений усилия на органе управления, Н | От 0 до 1000 | |
| Размеры одного роликового агрегата (ДxШxВ), мм | 1920 x 820 x 300 | 1150 x 820 x 600 |
| Расположение электроприводов | Сбоку от роликов | Под роликами |
| Диапазон измерений давления сжатого воздуха, МПа | От 0 до 2 | |

Опции

| | |
|-------------------------------------|-------------|
| Пневматический радиодатчик давления | 0 - 20 бар |
| Гидравлический радиодатчик давления | 0 - 160 бар |
| Гидравлический симулятор нагрузки | 0 - 10 т |
| Взвешивающее устройство | 0 - 20 т |

* усиленная версия

** при комплектации стендов двухскоростными электроприводами

Серия MBT 6000

Для диагностики транспортных средств с колесами большого диаметра и разной шириной колеи необходим специальный роликовый агрегат. Тормозные стенды серии MBT 6000 разработаны специально с учетом этих требований. С их помощью можно диагностировать сельскохозяйственную технику и специальные транспортные средства любого типа. Возможна комплектация роликового стенда аналоговым дисплеем или пультом управления с ПК.

На фото изображен стенд MBT 6200 LON W CLASSIC



Многофункциональный аналоговый дисплей
 Легко читаемые аналоговые шкалы, цифровые дисплеи VARIODATA и бегущая строка с подсказками для оператора.

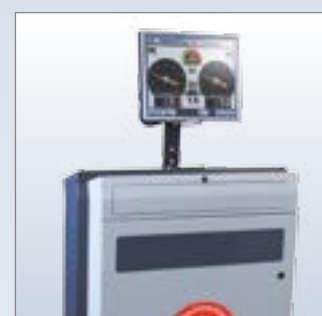
Описание

- ▶ Автоматический контроль включения тормозного стенда
- ▶ Задержка автоматического включения после того, как автомобиль въехал на стенд
- ▶ Функция отключения при заданном скольжении с остановкой стрелок и автоматическим рестартом
- ▶ Автоматическое отключение после съезда автомобиля со стенда
- ▶ Возможность переключения в режим одного колеса
- ▶ Измерительная система - электронная тензометрия
- ▶ Тормоз DC (электрическая помощь при выезде со стенда)
- ▶ Самонесущий разделенный роликовый агрегат
- ▶ Задние ролик приподнят на 50 мм
- ▶ Ролики с наварной поверхностью (в качестве опции доступны ролики с каменным покрытием)
- ▶ Переключатель "звездочка-треугольник"
- ▶ Брызгозащищенные моторы
- ▶ Блокируемый главный выключатель
- ▶ Сертификаты TUV и ГОСТ Р
- ▶ Подключение RS 232
- ▶ Порошковая окраска, синий RAL 5010
- ▶ **Управление для версии 6200 LON:**

Многофункциональный аналоговый дисплей с двумя (CLASSIC) шкалами (диаметр 2 x 350 мм) и встроенный шкаф управления с выключателем. Возможность отображения полученных данных с тормозного стенда, стенда бокового увода и амортизаторного. Цифровой дисплей для отображения разности тормозных сил, амортизаторов и отклонения бокового увода.

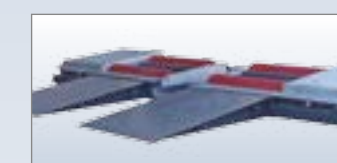
| Модель и комплект поставки: | MBT 6200 LON W CLASSIC |
|---------------------------------|------------------------|
| Арт. №: | VP 510008 |
| 2- шкальный аналоговый дисплей | X |
| Подготовка для весов | X |
| Коммуникационный пульт MCD 2000 | O |
| Шкаф управления MCD 1000 | O |
| Кронштейн для моноблока | O |
| ПО LON-Basic | O |
| ПО EUROSYSTEM | - |
| Комплект рам | O |

В текущем прайс-листе можно найти другие аксессуары и комплектующие.
 X: включено в комплект поставки
 O: доступно в качестве опции
 -: не доступно для заказа



Коммуникационный пульт MCD 2000
 Понятный интерфейс, расширенная база данных. Отображение измеренных величин. Управление диагностическим оборудованием.

Дизайн роликового агрегата
 Роликовый агрегат разработан специально с учетом большого - до 2,2 м - диаметра колес диагностируемой техники.



Гибкость применения
 Роликовый агрегат может быть установлен на поверхность пола или в фундамент.

| Технические характеристики | LON |
|---------------------------------|--|
| Отображение / Управление | LON |
| Отображение информации | Аналоговый дисплей 2 x Ø 350 мм (CLASSIC) |
| Управление | Встроенная плата управления |
| Область отображения | 0 – 40 кН / 0.02 – 0.3 D, 0 – 100% / -20 м/км – +20 м/км |
| Габариты пульта (В x Г x Ш) | 910 x 870 x 300 мм (CLASSIC) |
| Вес | примерно 60 – 100 кг |
| Подключение | RS 232 для принтера или ПК |

| Роликовый агрегат | Серия MBT 6000 |
|---|----------------------|
| Допустимая нагрузка на ось, т | 18 |
| Мощность электропривода, кВт | 2 x 11 |
| Начальная скорость торможения, км/ч | 3 |
| Порог проскальзывания, % | 30 |
| Мин. / макс. колея, мм | 400/3600 |
| Длина роликов, мм | 1600 |
| Диаметр роликов, мм | 265 |
| Межосевое расстояние, мм | 685 |
| Напряжение питания | 3 x 400 В/Н/PE 50 Гц |
| Диапазон измерений тормозной силы колеса, кН | От 0 до 60. |
| Начальное значение коэффициента сцепления роликов (наварные ролики), сухие/мокрые | 0,9 / 0,7 |
| Диапазон измерений усилия на органе управления, Н | От 0 до 1000 |
| Размеры одного роликового агрегата (ДxШxВ), мм | 2688 x 1337 x 394 |
| Диапазон измерений давления сжатого воздуха, МПа | От 0 до 2 |

| Опции | |
|-------------------------------------|-------------|
| Пневматический радиодатчик давления | 0 - 20 бар |
| Гидравлический радиодатчик давления | 0 - 160 бар |
| Гидравлический симулятор нагрузки | 0 - 10 т |
| Взвешивающее устройство | 0 - 20 т |

Серия MBT 7000

Роликовые тормозные стенды серии MBT 7000 рекомендованы ведущими мировыми автопроизводителями и используются во многих международных тестирующих организациях и станциях технического обслуживания. Тормозные стенды этой серии разработаны специально для диагностики тяжелых грузовых автомобилей. Это проявляется, в первую очередь, в специальных увеличенных габаритах роликового агрегата. Тормозной стенд может быть доукомплектован различными опциями и аксессуарами, расширяющими спектр диагностических возможностей станции. Возможна комплектация роликового стенда аналоговым дисплеем или пультом управления с ПК.



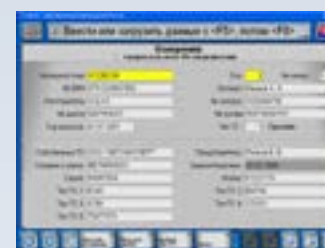
Описание:

- ▶ Автоматический контроль включения тормозного стенда
- ▶ Задержка автоматического включения после того, как автомобиль въехал на стенд
- ▶ Функция отключения при заданном скольжении с остановкой стрелок и автоматическим рестартом
- ▶ Автоматическое отключение после съезда автомобиля со стенда
- ▶ Возможность переключения в режим одного колеса
- ▶ Измерительная система - электронная тензометрия
- ▶ Самонесущий разделенный роликовый агрегат
- ▶ Задний ролик приподнят на 50 мм
- ▶ Ролики с наварной поверхностью (по запросу возможно каменное покрытие)
- ▶ Переключатель "звездочка-треугольник"
- ▶ Брызгозащищенные моторы
- ▶ Блокируемый главный выключатель
- ▶ Сертификаты TUV и ГОСТ Р
- ▶ Подключение RS 232
- ▶ Порошковая окраска, синий RAL 5010
- ▶ **Управление для версий 7200 LON:**
Многофункциональный аналоговый дисплей с двумя (CLASSIC) или четырьмя (COMPETENCE) шкалами (диаметр 2 или 4 x 350 мм) и встроенный шкаф управления с выключателем. Возможность отображения полученных данных с тормозного стенда, стенда бокового увода и амортизаторного. Цифровой дисплей для отображения разности тормозных сил, амортизаторов и отклонения бокового увода.
- ▶ **Управление для версий 7250 EUROSISTEM:**
Коммуникационный пульт или шкаф управления, встроенная закрывающаяся полка для клавиатуры и мыши, отделение для хранения бумаги и сопутствующих материалов и т.д. Поворотный кронштейн стандарта VESA для монитора. На мониторе отображаются измеренные величины, указатели разности и графики (опция).

| Модели и комплект поставки: | MBT 7200 LON CLASSIC | MBT 7200 LON W COMPETENCE | MBT 7250 EUROSISTEM | MBT 7250 EUROSISTEM |
|---------------------------------|----------------------|---------------------------|---------------------|---------------------|
| Арт. №: | VP 410162 | VP 410160 | VP 410159 | VP 410158 |
| 2- шкальный аналоговый дисплей | X | - | O | O |
| 4- шкальный аналоговый дисплей | - | X | O | O |
| Подготовка для весов | - | X | X | X |
| Коммуникационный пульт MCD 2000 | O | O | X | X |
| Шкаф управления MCD 1000 | O | O | - | - |
| Кронштейн для моноблока | O | O | O | X |
| ПО LON-Basic | O | O | - | - |
| ПО EUROSISTEM | - | - | X | X |
| Модуль 4WD | O | O | O | O |

В текущем прайс-листе можно найти другие аксессуары и комплектующие.

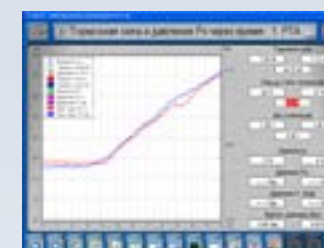
X: включено в комплект поставки
O: доступно в качестве опции
-: не доступно для заказа



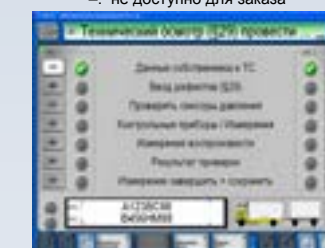
Экран ввода данных по автомобилю и владельцу, откуда они автоматически заносятся в базу данных SQL.



Во время тормозного теста все данные ясно отображаются на экране.



Наглядное отображение тормозных значений графическим и цифровым способами.



Предустановленная последовательность испытаний сводит время диагностики автомобиля к минимуму.

| Технические характеристики | LON | EUROSISTEM/ |
|---------------------------------|---|---|
| Отображение / Управление | | |
| Отображение информации | Аналоговый дисплей 2 x Ø 350 мм (CLASSIC) или 4 x Ø 350 мм (COMPETENCE) | Монитор ПК и/или переносной пульт управления FTS 2010 |
| Управление | Встроенная плата управления | Полностью автоматическое посредством коммуникационного пульта MCD |
| Область отображения | 0 – 40 кН / 0.02 – 0.3 D, 0 – 100% / -20 м/км – +20 м/км | |
| Габариты пульта (В x Г x Ш) | 910 x 870 x 300 мм (CLASSIC) или 1060 x 870 x 300 мм (COMPETENCE) | 860 x 1230 x 350 мм (без полки для принтера) |
| Вес | примерно 60 – 100 кг | примерно 100 – 120 кг |
| Подключение | RS 232 для принтера или ПК | Сеть Ethernet |

| Роликовый агрегат | RS 1 | RS 2 | RS 3 |
|---|-------------------|--------------------------|-------------------|
| Допустимая нагрузка на ось, т | | 18 /20* | |
| Мощность электропривода, кВт | | 2 x 11 (2 x 16)* | |
| Начальная скорость торможения, км/ч | | 3 (3 / 6)** | |
| Длина рабочей поверхности ролика, мм | | 1150 | |
| Диаметр роликов, мм | | 265 | |
| Межосевое расстояние, мм | | 475 | |
| Напряжение питания | | 3 x 400 В/Н/PE 50 Гц | |
| Диапазон измерений тормозной силы колеса, кН | | От 0 до 60 (От 0 до 80)* | |
| Порог проскальзывания, % | | 30 | |
| Начальное значение коэффициента сцепления роликов (наварные ролики), сухие/мокрые | | 0,9 / 0,7 | |
| Размеры одного роликового агрегата (ДxШxВ), мм | 1920 x 1130 x 400 | 1400 x 1130 x 700 | 1400 x 1300 x 400 |
| Расположение электроприводов | Сбоку от роликов | Под роликами | Перед роликами |
| Диапазон измерений усилия на органе управления, Н | | От 0 до 1000 | |
| Диапазон измерений давления сжатого воздуха, МПа | | От 0 до 2 | |
| Опции | | | |
| Пневматический радиодатчик давления | | 0 - 20 бар | |
| Гидравлический радиодатчик давления | | 0 - 160 бар | |
| Гидравлический симулятор нагрузки | | 0 - 10 т | |
| Взвешивающее устройство | | 0 - 20 т | |

* усиленная версия ** при комплектации стендов двухскоростными электроприводами

Аксессуары

| Описание | Арт. № | Серия | | | | | | | | | |
|---|----------------|--------------------|---------------------------|--------------------|---------------------------|--------------------|---------------------------|--------------------|---------------------------|--------------------|---------------------------|
| | | Серия MBT 3000 LON | Серия MBT 3000 EUROSISTEM | Серия MBT 4000 LON | Серия MBT 4000 EUROSISTEM | Серия MBT 5000 LON | Серия MBT 5000 EUROSISTEM | Серия MBT 6000 LON | Серия MBT 6000 EUROSISTEM | Серия MBT 7000 LON | Серия MBT 7000 EUROSISTEM |
| Дополнительный пакет "Brake tester directive 2011" | VZ 955278 | 0 | 0 | 0 | 0 | - | - | 0 | 0 | 0 | 0 |
| Разделенный роликовый агрегат для установки в смотровую канаву | VZ 930040 | 0 | 0 | X | X | X | X | X | X | X | X |
| Указатель разности цифровой | VZ 955252 | 0 | 0* | X | 0* | X | 0* | X | 0* | X | 0* |
| Дисплей VARIODATA | VZ 955253 | 0 | 0* | 0 | 0* | 0 | 0* | 0 | 0* | 0 | 0* |
| Бегущая строка с подсказками для оператора | VZ 955254 | 0 | 0* | 0 | 0* | 0 | 0* | 0 | 0* | 0 | 0* |
| Кронштейн для крепления дисплея к стене | VZ 955256 | 0 | - | 0 | - | 0 | - | 0 | - | 0 | - |
| Стойка для дисплея | VZ 955257 | 0 | - | 0 | - | 0 | - | 0 | - | 0 | - |
| Доплнительный дисплей MSA CLASSIC | VZ 950055 | 0 | 0 | 0 | 0 | 0 | 0 | 0 | 0 | 0 | 0 |
| Принтер THERMOPRINT | VZ 910152 | 0 | - | 0 | - | 0 | - | 0 | - | 0 | - |
| Радиопульт ДУ RECO 1 | VZ 910153 | 0 | - | 0 | - | 0 | - | 0 | - | 0 | - |
| Радиопульт ДУ FFB 3 | VZ 910154 | 0 | 0 | 0 | 0 | 0 | 0 | 0 | 0 | 0 | 0 |
| Стартовый набор для радиоконтроля систем давления | VZ 980035 | 0 | 0 | 0 | 0 | 0 | 0 | 0 | 0 | 0 | 0 |
| Радиопневматический датчик давления | VZ 980029 | 0 | 0 | 0 | 0 | 0 | 0 | 0 | 0 | 0 | 0 |
| Радиогидравлический датчик давления | VZ 980028 | 0 | 0 | 0 | 0 | 0 | 0 | 0 | 0 | 0 | 0 |
| Специальное электропитание, 3 x 220 В/50 Гц, и т.д. | см. прайс-лист | 0 | 0 | 0 | 0 | 0 | 0 | 0 | 0 | 0 | 0 |
| Полка для принтера коммуникационного пульта MCD 2000 | VZ 955273 | - | 0 | - | 0 | - | 0 | - | 0 | - | 0 |
| Боковая полка для аксессуаров коммуникационного пульта MCD 2000 | VZ 955274 | - | 0 | - | 0 | - | 0 | - | 0 | - | 0 |
| Внешний навесной отсек для ПК к пульта MCD 2000 | VZ 955277 | - | 0 | - | 0 | - | 0 | - | 0 | - | 0 |
| Система безопасности смотровой канавы GSQ | VP 155009 | 0 | 0 | 0 | 0 | 0 | 0 | 0 | 0 | 0 | 0 |
| Система сигнализации о потерянном датчике давления | VZ 955071 | 0 | 0 | 0 | 0 | 0 | 0 | 0 | 0 | 0 | 0 |
| Дополнительный переносной сенсорный дисплей FTS 2010 | VZ 955265 | - | 0 | - | 0 | - | 0 | - | 0 | - | 0 |
| Модуль проверки полноприводных автомобилей с любыми типами трансмиссий | VZ 935113 | 0 | 0 | 0 | 0 | 0 | 0 | 0 | 0 | 0 | 0 |
| DC тормоз (электр. помощь при выезде) | см. прайс-лист | 0 | 0 | 0 | 0 | 0 | 0 | 0 | 0 | 0 | 0 |
| Взвешивающее устройство | см. прайс-лист | 0 | 0 | 0 | 0 | 0 | 0 | 0 | 0 | 0 | 0 |
| Ролики с каменным покрытием | VZ 935110 | 0 | 0 | 0 | 0 | 0 | 0 | 0 | 0 | 0 | 0 |
| Симулятор нагрузки гидравлический | см. прайс-лист | 0 | 0 | 0 | 0 | - | - | 0 | 0 | 0 | 0 |
| Подъемный роликовый агрегат | см. прайс-лист | - | - | 0 | 0 | - | - | 0 | 0 | 0 | 0 |
| Переключение направления вращения роликов ручное | VZ 935132 | 0 | 0 | 0 | 0 | 0 | 0 | 0 | 0 | 0 | 0 |
| Переключение направления вращения роликов с помощью пульта ДУ | VZ 935133 | 0 | 0 | 0 | 0 | 0 | 0 | 0 | 0 | 0 | 0 |
| Две скорости измерения | VZ 935077 | - | - | 0 | 0 | - | - | - | - | 0 | 0 |
| Съемные крышки роликов | см. прайс-лист | 0 | 0 | 0 | 0 | - | - | 0 | 0 | 0 | 0 |
| Автоматическое пневматическое подъемное устройство со световым барьером | VZ 930041 | 0 | 0 | - | - | - | - | - | - | - | - |
| Опалубка смотровой канавы металлическая гальванизированная | VP 930057 | 0 | 0 | - | - | - | - | - | - | - | - |
| Фундаментная рама для роликового агрегата | см. прайс-лист | - | - | 0 | 0 | - | - | 0 | 0 | 0 | 0 |
| Обогреватель роликового агрегата | см. прайс-лист | 0 | 0 | 0 | 0 | - | - | 0 | 0 | 0 | 0 |
| Обогреватель шкафа управления | VZ 955080 | 0 | 0 | 0 | 0 | - | - | 0 | 0 | 0 | 0 |
| Ролики стенда в одном уровне | см. прайс-лист | X | X | 0 | 0 | - | - | - | - | 0 | 0 |
| Прибор проверки тахографов TCS или Continental CTC II | см. прайс-лист | 0 | 0 | 0 | 0 | 0 | 0 | 0 | 0 | 0 | 0 |

* Только в сочетании с дополнительным дисплеем

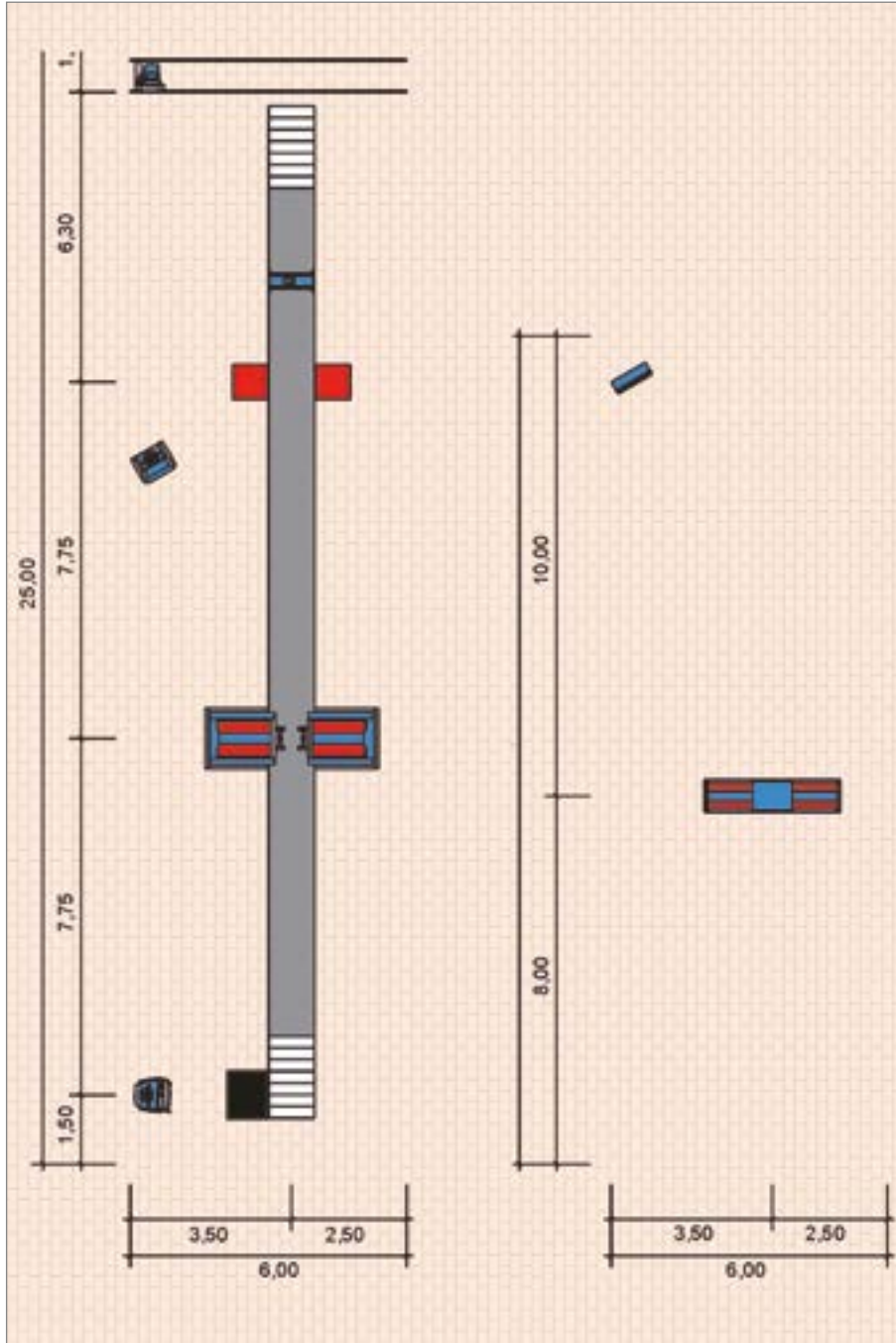
Дополнительные аксессуары и опции Вы всегда можете найти в актуальном прайс-листе!

X: Включено в комплект поставки
 O: Доступно в качестве опции
 -: Не доступно для заказа

Опции

| | | | | | | | | | |
|--|--|--|---|--|--|--|---|--|---|
| | Цифровой / оптический указатель разности VZ 955252 | | Многофункциональный дисплей VARIODATA VZ 955253 | | Кронштейн настенный VZ 955256 | | Система сигнализации о потерянном датчике давления VZ 955071 | | Стойка напольная для дисплея VZ 955257 |
| | Специальное электропитание 3 x 220 В см. прайс-лист | | Стартовый набор для радиоконтроля давления в пневматич. тормозах VZ 980035 | | Радиопневматический датчик давления VZ 980029 | | Радиогидравлический датчик давления VZ 980028 | | Переносной пульт управления FTS 2010 VZ 955265 |
| | ИК пульт ДУ FFB 3 с адаптером для подключения педаметра VZ 910154 | | Радиопульт ДУ RECO 1 VZ 910153 | | Педаметр PFM 1000 VP 990434 | | Принтер Thermoprint VZ 910152 | | Ролики с каменным покрытием VZ 935110 |
| | Переключение направления вращения VZ 935072 | | Счетчик числа рабочих часов VZ 955014 | | Модуль 4 WD VZ 935113 | | Симулятор нагрузки гидравлический VZ 935033 | | Подъемный роликовый агрегат VZ 935169/VZ 935170 |
| | Усиленные мотор-редукторы см. прайс-лист | | Система безопасности смотровой канавы GSQ VZ 155009 | | Две скорости измерения VZ 935077 | | Крышки роликов VZ 935140/VZ 935141 | | Фундаментная рама см. прайс-лист |
| | Взвешивающая система статическая/динамическая | | Обогрев роликов VZ 935006 | | Калибровочное устройство см. прайс-лист | | Прибор проверки тахографов см. прайс-лист | | Газоанализатор для бензиновых и дизельных двигателей VP 135213 |

Варианты планировки зоны диагностики МАХА



Решение проблемы симуляции нагрузки



Симуляторы нагрузки MLS 2100/2200
Двунаправленный гидроцилиндр для фиксированного или мобильного (с помощью рельс) монтажа.



Подъемный роликовый агрегат
Гидравлический подъемный роликовый агрегат для смещения осевой нагрузки тестируемой оси автомобиля.



Фиксирующие зажимы
Для закрепления ремня симулятора на раме автомобиля.



Анкерная пластина
Для удержания рамы или оси автомобиля при подъеме роликового агрегата.

ГЛОБАЛЬНОЕ ПРИСУТВИЕ

... более чем в 150 странах мира!



Дочерние компании (представительства):

- | | | | | |
|----------------|---------------|---------------------|---------------|---------------------|
| 01 - Австралия | 05 - Франция | 09 - Новая Зеландия | 12 - Сербия | 15 - ЮАР |
| 02 - Бразилия | 06 - Индия | 10 - Польша | 13 - Сингапур | 16 - Великобритания |
| 03 - Чили | 07 - Ирландия | 11 - Россия | 14 - Испания | 17 - США |
| 04 - Китай | 08 - Япония | | | |

ISO 9001
ISO 14001
ISO 50001
ISO/IEC 17025
SINCE 1969



● **MAHA Maschinenbau Haldenwang GmbH & Co. KG**
Hoyen 20 · 87490 Haldenwang · Germany
Tel.: +49 (0)8374-585-0 · Fax: +49 (0)8374-585-497
Internet: www.maha.de · E-Mail: sales@maha.de